

1, Sešijeme přední díly a přední díly sukně. Sukni řasíme.



2, Sešijeme zadní díl a zadní díl sukně. Sukni řasíme.



3, Na díly sukně si našpendlíme kapsy. (líc na líc)



4, Sukni sešijeme s kapsou.



5, Položíme na sebe PD a ZD (líc na líc) a sešijeme boky přes kapsu.



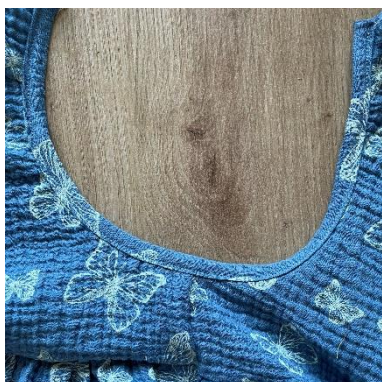
6, Na přední díly našijeme zapínání přeložené napůl.



7, Olemujeme zadní průkrčník proužkem na čtvrtiny.



8, Olemujeme průramky proužky na čtvrtiny.



9, Olemujeme přední průkrčník proužkem na čtvrtiny. U zapínání založíme proužek dovnitř.



10, Sešijeme po dvou vázání líc na líc (dole necháme otvor)



11, Vázání přetočíme.



12, Dole vázání založíme dovnitř a našpendlíme na náramenice.



13, Prošijeme.



14, Na zapínání nanýtujeme druky.

